

RECERAMAX® RS

Eigenschaften

RECERAMAX® RS ist ein modifiziertes mikrokristallines Sinterkorund-Schleifkorn, das nach der Seeded-Gel Technologie von RECKEL entwickelt wurde. Es ist ressourcensparend hergestellt und ist somit sehr ökonomisch. Das harte und blockige Keramik Korn ist besonders gut für den Einsatz von Schrupp- und Trennscheiben geeignet.



Keramikkorn		RECERAMAX® RS
Korntyp		Sinterkorund mit modifizierter Struktur
Kornform		blockig
Kornfarbe		weiß
Körnungen Standards		#16 - #100 FEPA-F, FEPA-P und ANSI
Härte Vickers	(kN/mm ²)	20,6 – 24,5
Korn-Dichte	(g/cm ³)	≥ 3,90
Schüttdichte	(g/cm ³)	1,6-2,0 (körnungsspezifisch)

Des Weiteren wird es auch sehr erfolgreich für grobe Schleifaufgaben mit kunstharzgebundenen Schleifscheiben und Schleifmittel auf Unterlagen eingesetzt. Das „RS“ (**Reckel Seeded**) Korn hat eine mittelgroße mikrokristalline Struktur, das macht das RS-Keramikkorn für den harten Einsatz mit konstanten und unterbrochenen Schnitten besonders geeignet.

Das harte und scharfe RS-Keramikkorn dringt leicht in metallische Werkstoffe ein und hat hervorragende Schnitteigenschaften, die zu einem leichten Trennen des Werkstoffes führen. Beim Überschreiten einer kritischen Schleifkraft bricht das Korn im Mikrobereich und bildet neue scharfe Schneiden. Kühle Schleif- und Trennbearbeitungen schonen die Werkzeuge und führen so zu langen Standzeiten.

Für die Beschichtung von Schleifmittel auf Unterlagen besitzt das RS - Schleifkorn hervorragende Springeigenschaften im elektrostatischen Feld. Die maximale Belastungstemperatur im Aushärtprozess für Schleifkörper beträgt 1.050 °C.

Produktverfügbarkeit

Das RECERAMAX® RS Schleifkorn wird in den Körnungsgrößenstandards FEPA-P, FEPA-F sowie ANSI von #16 bis #100 angeboten.

RECERAMAX® RS	16	20	24	30	36	40	46	50	60	70	80	90	100
FEPA - P	x	x	x	x	x	x		x	x		x		x
FEPA - F	x	x	x	x	x	x	x	x	x	x	x	x	x
ANSI #	x	x	x	x	x	x		x	x		x		x

Verpackung

Unsere RECERAMAX® Produkte werden in Säcken à 25 kg, Bigpacks geliefert. Auf Anfrage sind auch Sondergrößen erhältlich.

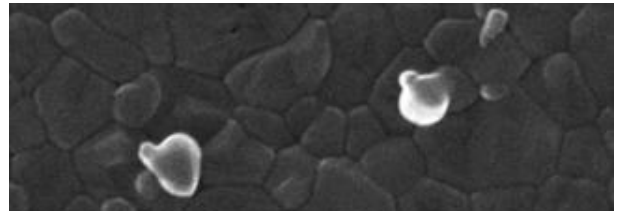
Empfehlung zur Lagerung

Unsere RECERAMAX® Produkte sind trocken sowie geschützt vor extremen Temperaturen zu lagern.

Chemische Eigenschaften

Unsere RECERAMAX® Produkte werden stetig weiterentwickelt und unterliegen dabei permanenten Qualitätskontrollen, die in die Prozesskette integriert sind.

Al ₂ O ₃	97 – 99,5 %
Na ₂ O	0,05 – 0,1 %
Andere	0,1 – 3 %



Anwendung

Die RECERAMAX® Produkte haben durch ihr hohes Leistungsvermögen und Zerspanungsverhalten ein breites Einsatzpotential. Bei der Erprobung und Erschließung neuer Einsatzfelder arbeiten wir eng mit Experten aus Industrie und Forschung zusammen.

Einsatz bei Werkzeugen

Schleifkörper

- Trenns-, Schrupp- und Schleifscheiben
- Kehlnahtscheiben
- Fächer- und Fiberscheiben

Schleifmittel auf Unterlage

- Clean und Strip Schleifvlies
- Schleifbänder und Hülsen

Anwendungsbereiche

- Trennschleifen
- Schruppschleifen
- Entgraten
- Entrosten
- Anfasen
- Schweißnähte einebnen
- Automobilreparatur
- Automobil Karosseriebau

HINWEIS: Die in diesem Dokument enthaltenen Informationen entsprechen unserem aktuellen Kenntnisstand. Sie werden unverbindlich und ohne Gewähr zur Verfügung gestellt., sofern die Verwendungsbereiche außerhalb unserer Kontrolle liegen. Sie entbinden den Benutzer nicht von der Beachtung der geltenden Gesetze und Sicherheitsbestimmungen.

